

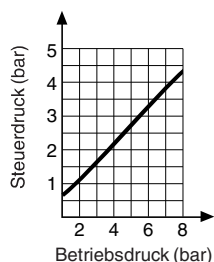
# SCHALTELEMENTE - SPEICHER

## 3/2-MAGNETVENTILE NC (mit Aufflanschbild für Logik-Elemente)

### SCHALTELEMENT MIT POSITIVEM AUSGANG (JA bei Erreichen des Grenzwerts)

Funktionsweise:

Das Ausgangssignal «3» wird angezeigt, sobald der Eingangsdruck «1» einen vorbestimmten Grenzwert überschreitet.



Bezeichnung	<b>BESTELL-CODE</b>
JA bei Erreichen des Grenzwerts (+ Ausgang)	<b>333 00 043</b>

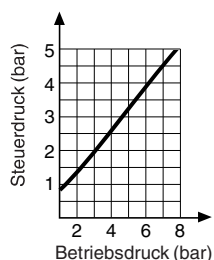


### SCHALTELEMENT MIT NEGATIVEN AUSGANG (NICHT bei Erreichen des Grenzwerts)

Funktionsweise:

Das Ausgangssignal «3» erlischt, sobald der Eingangsdruck «1» einen vorbestimmten Grenzwert überschreitet.

Dieses Signal wird angezeigt, sobald das Eingangssignal «1» erlischt («2» = Eingangsdruck).



Bezeichnung	<b>BESTELL-CODE</b>
NICHT bei Erreichen des Grenzwerts (- Ausgang)	<b>333 00 044</b>



### SPEICHER

Funktionsweise:

Erscheint das Setzsignal «14» verlagert sich der Schieber. Der Ausgang 4(X) wird mit Druck beaufschlagt. Dieser Zustand bleibt bis zur Eingabe des Löschssignals «12», erhalten, d.h. der Speicher ist gesetzt. Das Löschsinal «12» bringt den Schieber wieder in die Ausgangslage, dabei wird der Ausgang 2(X) mit Druck beaufschlagt.

Dieser Zustand wird ebenfalls gespeichert.

**Speicher mit gleichzeitigen passiven Eingangssignalen**

Werden sowohl das Setzsignal als auch das Löschsinal (14 - 12) gleichzeitig angezeigt, bleibt die zuvor eingenommene Stellung erhalten. Die Entlüftungen (3 und 5) können angeschlossen oder auch mit Schalldämpfern (G 1/8) ausgestattet werden.

Bezeichnung	<b>BESTELL-CODE</b>
Speicher	<b>330 00 079</b>



### 3/2-MAGNETVENTIL NC (mit Aufflanschbild für Logik-Elemente)

#### ALLGEMEINES

BETRIEBSDRUCK	: 0 bis 10 bar
UMGEBUNGSTEMPERATUR	: -10 °C bis 40 °C
NENNWEITE	: Ø 1,2 mm
DURCHFLUSS (bei 6 bar)	: 50 l/min
ANSPRECHZEIT	: 5 ms

#### KONSTRUKTIONSMERKMALE

- Gehäuse aus Messing
- Dichtungen aus Perbunan (NBR)
- Elektrische Ausführung gemäß der Norm NF C79300
- Kunststoffumspritzter Magnet
- Entlüftungsanschluß M5
- Elektrischer Anschluß über Leitungsdose CM8 (Pg 9P)
- Aufflanschbild für Logik-Elemente
- Spule der Größe 22

Bezeichnung	<b>BESTELL-CODE</b>
Magnetventil mit Aufflanschbild f. LOGIK-Elemente	<b>107 00 021</b>



#### ELEKTRISCHE DATEN

	Spannungen	Leistung		Isolationsklasse	Schutzart
		Anzug	Halten		
~	24 V ; 48 V ; 220 V ; 240 V 50 / 60 Hz	12 VA	6 VA (4W)	F	IP65
=	24 V ; 48 V ; 110 V	5 W			